



# Première Année Commune aux Etudes de Santé (PACES)

4 filières de santé :

Maïeutique  
Médecine  
Odontologie  
Pharmacie

*+ Passerelles diverses*

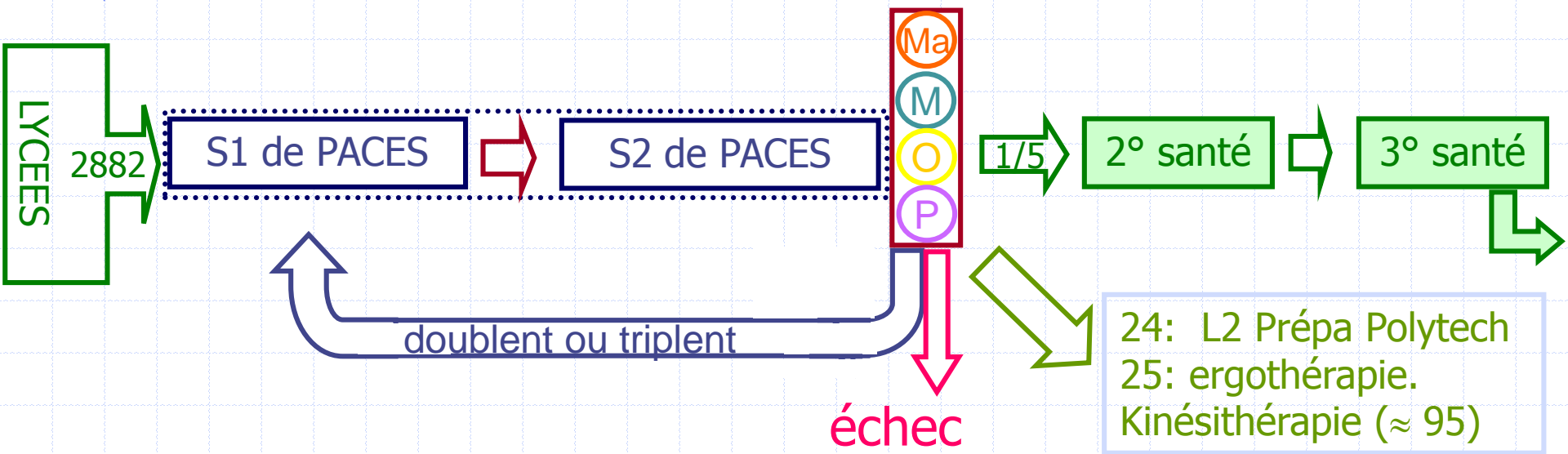
Pr. Denis MARIANO-GOULART  
Université de Montpellier



# La PACES

Loi du 7/7/09, arrêtés du 28/10/09, 26/7/10, 24/4/11, 8/4/2013, BO du 3/1/09 & 28/4/11

Buts = formation de base commune,  
↓ échec et recrutement diversifié

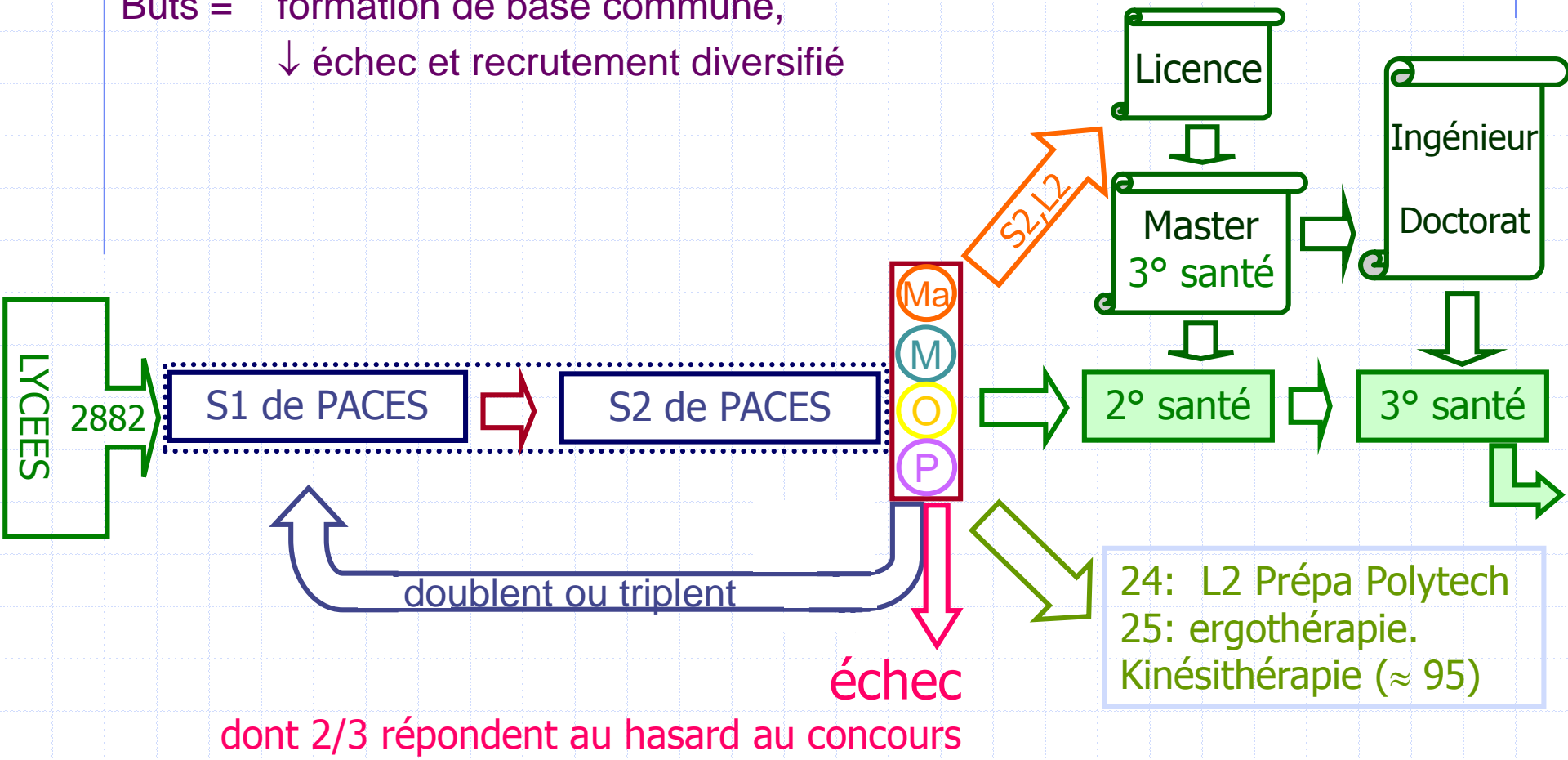




# La PACES et les PASSERELLES

Loi du 7/7/09, arrêtés du 28/10/09, 26/7/10, 24/4/11, 8/4/2013, BO du 3/1/09 & 28/4/11

Buts = formation de base commune,  
↓ échec et recrutement diversifié



dont 2/3 répondent au hasard au concours



# ORGANISATION GENERALE

- 2 semestres, concours (et examen : ECTS) fin décembre et mai
- Inscription en janvier de **0 à 4 concours**
  - Médecine (⇒ kiné), maïeutique, odontologie et pharmacie
  - Inscription à 1 concours ⇒ passerelles Polytech et Ergo.
  - 2 ans de préparation au plus sauf dérogation
- **Vidéotransmission**
  - Cours avec l'enseignant sur 1 des 3 sites le matin (4h)
  - Vidéotransmission en direct sur 2 sites le matin, différé sur 3 le soir
  - Rotation des sites : Henri IV → Nîmes → Flahault (2-3 semaines)
- Enseignements à l'UM : 4h de **CM** + 2-4h d'**ED** + 2h de **Tutorat** par jour
- Travail personnel > 4 heures/jour
- **ENT** : mise à disposition
  - des vidéos des cours, diaporamas, photocopiés, sujets d'ED...
  - d'informations pratiques (amphi émetteur, annonces, ...)



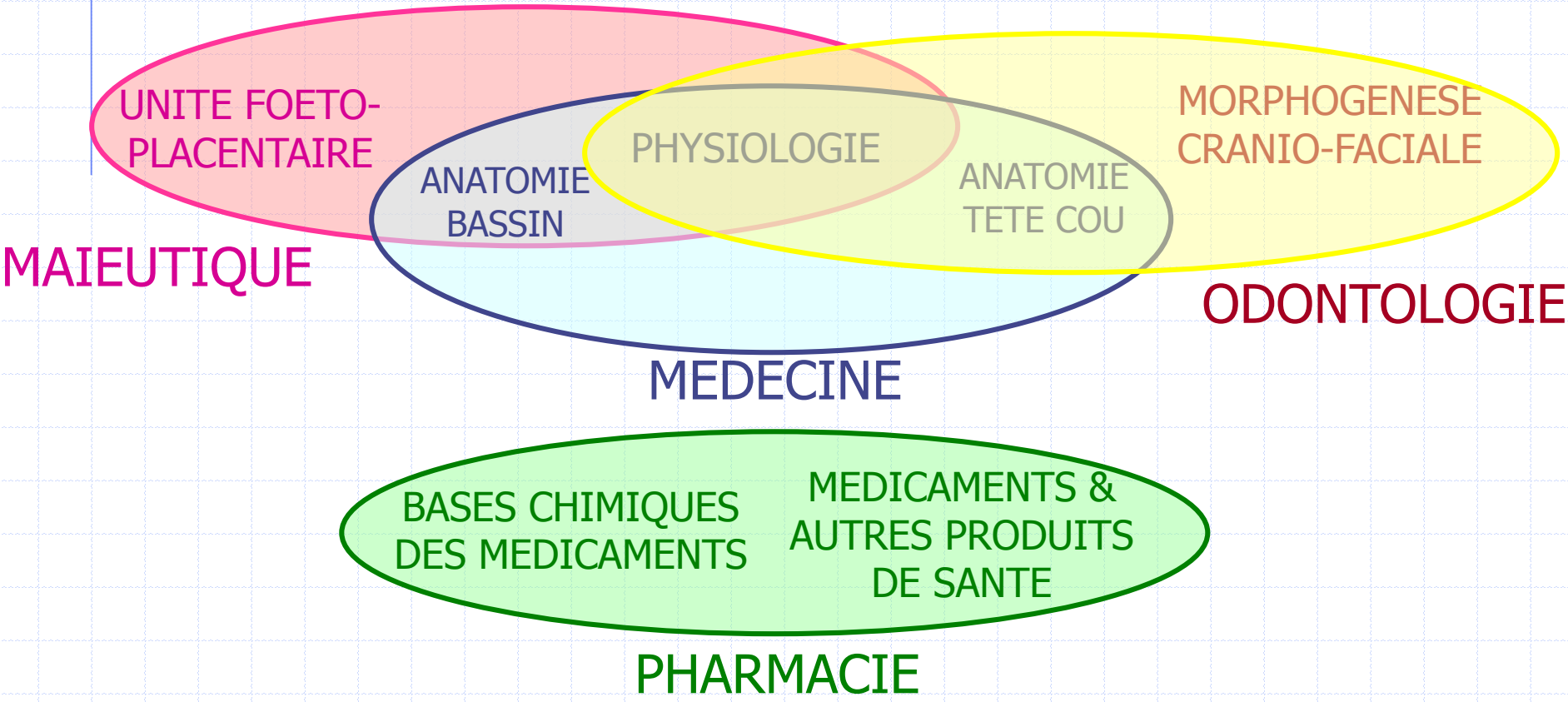
# UE COMMUNES (programme national)

- **1<sup>o</sup> semestre: 4 UE communes, 300 points, 30 ECTS**
  - UE 1: Chimie
    - Atomes, molécules, thermo, réactions, fonctions chimiques, biochimie.
  - UE2: Biologie de la cellule et des tissus
    - Cellule, membranes, tissus, reproduction, embryologie, laboratoire.
  - UE3A: Physique
    - électricité, magnétisme, optique, mécanique ondulatoire, rayonnements (X,  $\gamma$ ,  $e^-$ )
  - UE4: Probabilités & statistiques
    - Statistiques, lois de probabilité, tests paramétriques ou pas, épidémiologie.
- **2<sup>o</sup> semestre : 4 UE communes, 240 points, 20 ECTS**
  - UE3B: Physique
    - Acide-base, mécanique des fluides, transports membranaires.
  - UE5: Anatomie
    - Anatomie générale des différents appareils.
  - UE6: Médicament
    - Aspects juridiques, cycle de vie du médicament, pharmacologie.
  - UE7: Santé, Société, Humanité
    - Histoire, philosophie, éthique, psychologie, droit, anthropologie, santé publique.



# UE SPECIFIQUES à l'UM

- 1 UE spécifique mutualisée, 10 pts, 1 ECTS : GENETIQUE
- 2 à 3 UE spécifiques, 90 points, 9 ECTS





# LES PRE-REQUIS\* DE LYCEE

- **Mathématiques**
  - Géométrie, trigonométrie, calcul vectoriel, algèbre élémentaire
  - Analyse (dérivation, intégration, log, expo)
  - Probabilités et statistiques, dénombrement.
- **Physique**
  - Mesures, champ, potentiel, forces, énergie et puissance.
  - Mécanique du point, mécanique des fluides
  - Electro-magnétostatique, ondes, optique, radioactivité
  - Gaz parfait, concentrations, température, calorimétrie.
- **Chimie**
  - Structure des atomes, liaisons covalentes, molécules.
  - fonctions chimiques & réactions élémentaires.
  - Oxydoréduction, acide-base, tampon, biochimie.
- **Biologie**
  - Cytologie, physiologie cellulaire et biologie générale.
  - Génétique et grandes fonctions physiologiques humaines.

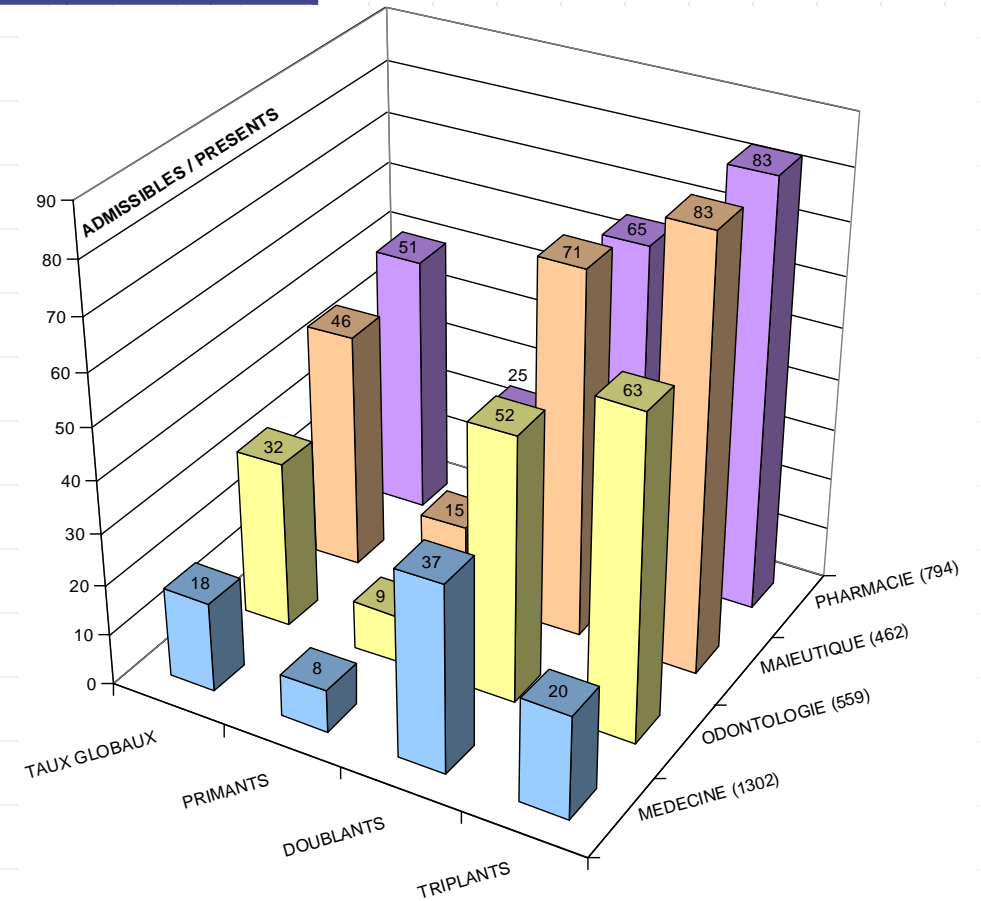
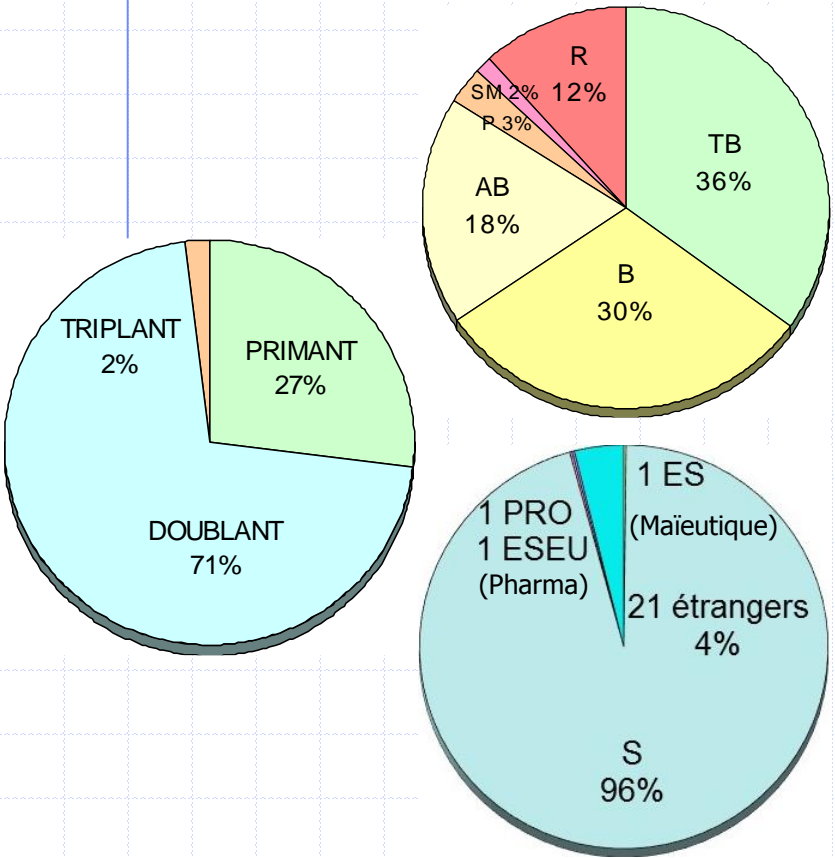
\*non exhaustif...



# TAUX DE REUSSITES (2016)

	Primo inscrits	Admis primant	Admis doublant	Admis triplant	Admis	%
2013-14-15	1486	170	377	5	553	37
2014-15-16	1674	149	380	11	540	32

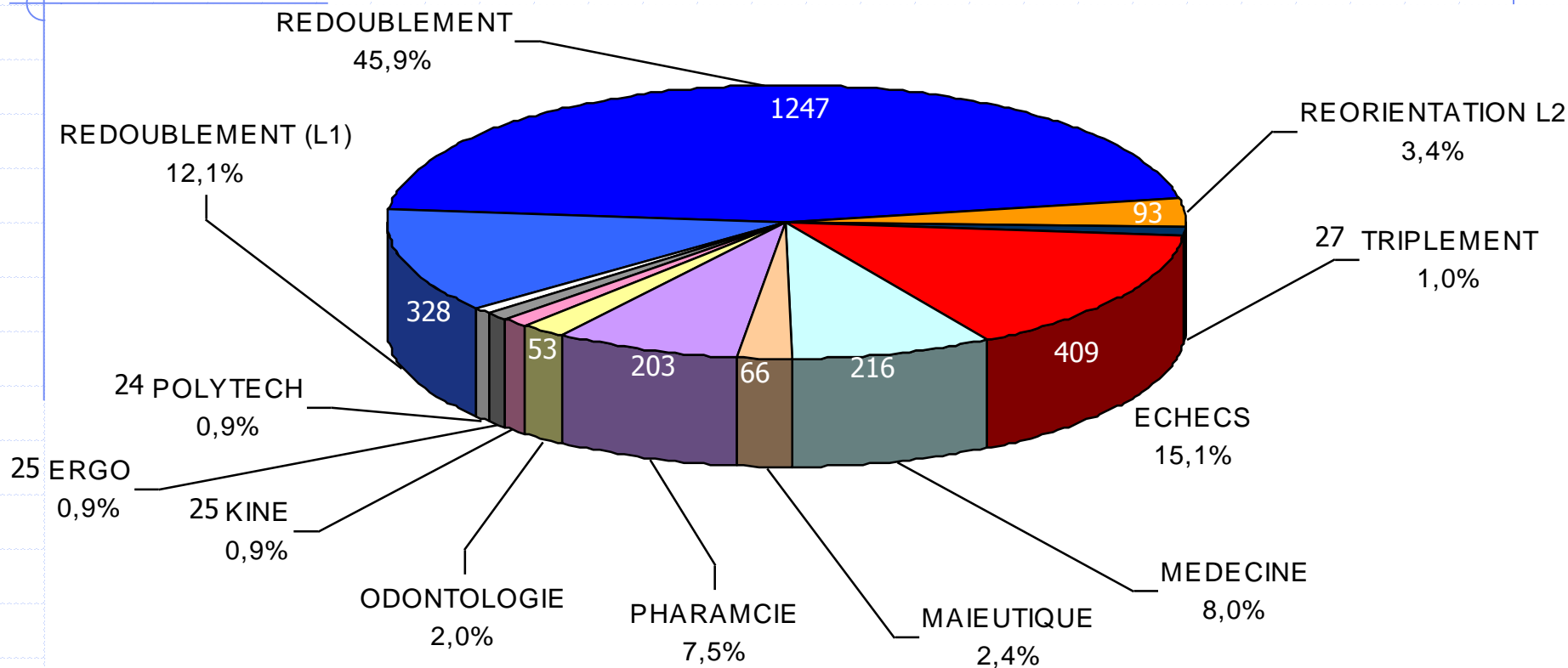
Taux comparables à la moyenne française (L. Fauvet, DREES 2015)







# A L'ISSUE DE LA PACES 2016



## ADMIS:

20 % en santé,

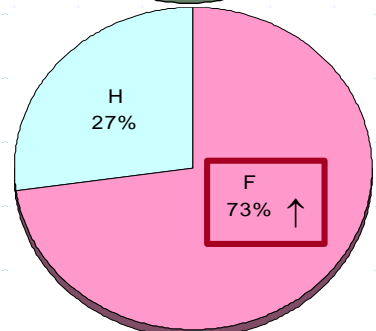
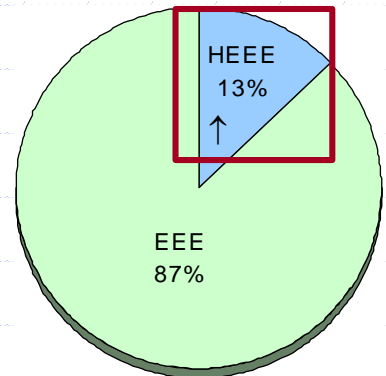
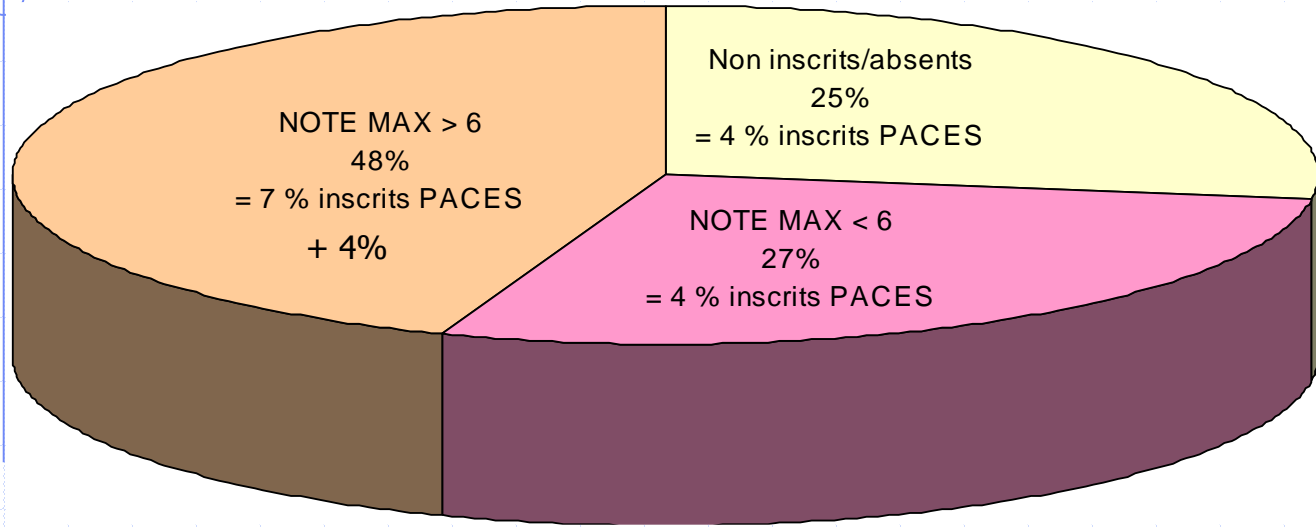
3% en kiné, ergo ou polytech, 3% en L2,

58 % redoublent, 1 % triplent

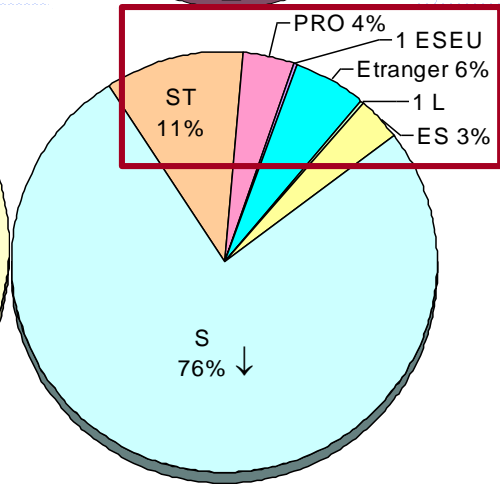
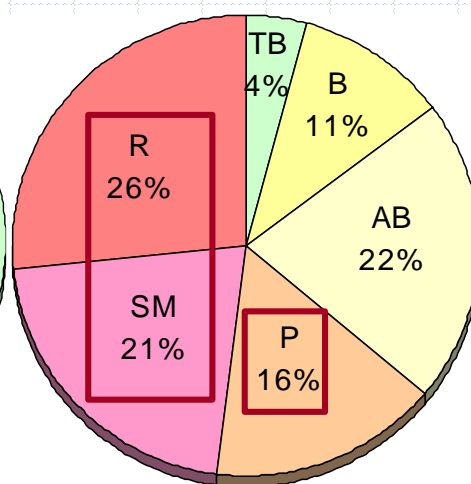
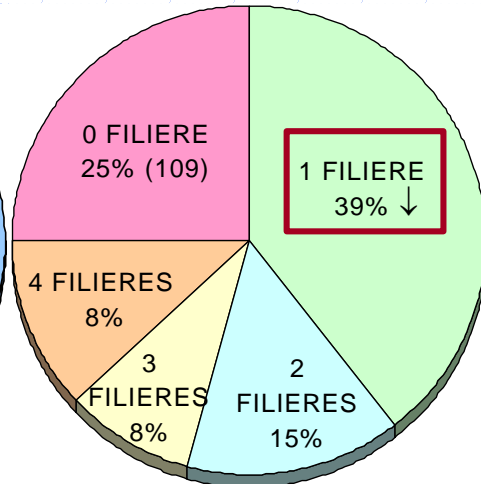
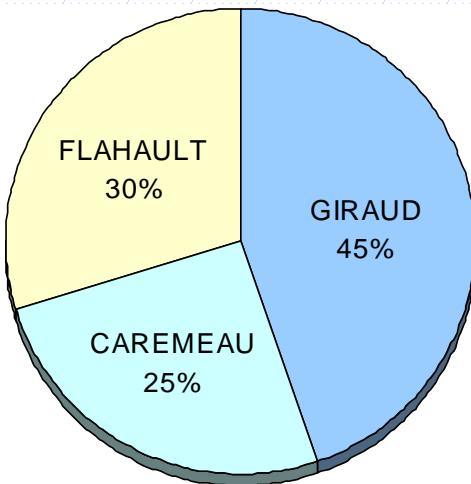
15 % échec après PACES (ni concours, ni passerelle L1)



# QUI ECHOUE EN 2016 ?



15 % échec = 7% + 8% « absents »





# QUI REUSSIT EN 2016 ?

Analyse multi-variée sur plus de 99,4% des inscrits (Dr. Fabbro-Peray)  
Réponses anonymes rapportées aux résultats du concours médecine.

facteur	OR	IC 95%	p
<b>Mention bac</b>			<0,0001
• Sans mention	1		
• Assez-bien	1,4	0,7 - 2,8	
• Bien	3,3	1,8 - 6,2	
• Très bien	<b>11,7</b>	<b>6,4 - 21,6</b>	
Primant	1		<0,0001
Doublant-triplant	<b>8,3</b>	<b>5,4 - 12,7</b>	
<b>Nb UE tutorat</b>			<0,0001
• 0	1		
• 1-8	1,8	1,2 - 2,7	
• 9-12	<b>6,4</b>	<b>3,3 - 12,4</b>	
<b>Nb UE écoles privées</b>			<0,0001
• 0	1		
• 1-8	1,8	1,0 - 3,1	
• 9-12	<b>5,0</b>	<b>2,8 - 8,8</b>	
9-12 UE tutorat 2004 (rappel)	4,5	2,5 – 8,1	0,0008

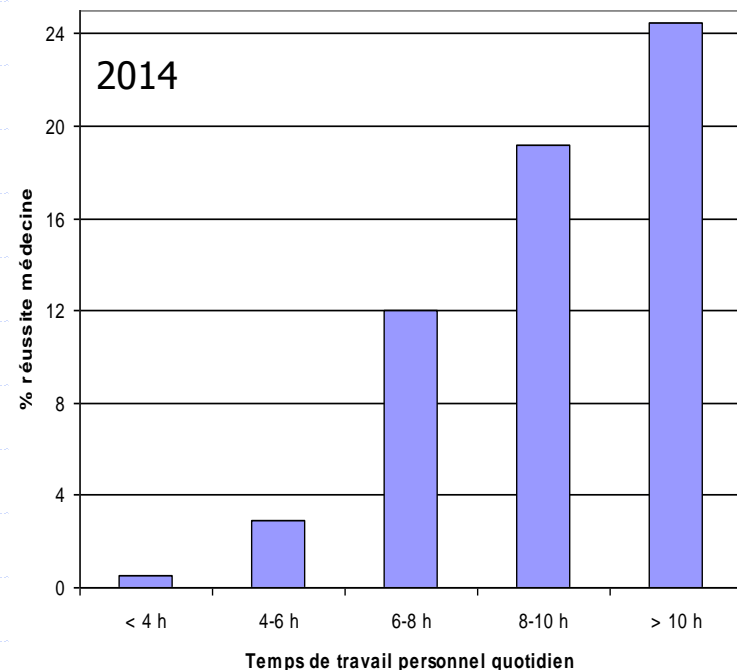
⇒ 90% mention AB au moins; 100% bacs S; 2/3 de doublants en 2° année de médecine en 2016-2017



# QUI REUSSIT EN 2016 ?

Autres facteurs de réussite corrélés aux précédents (environ x2):

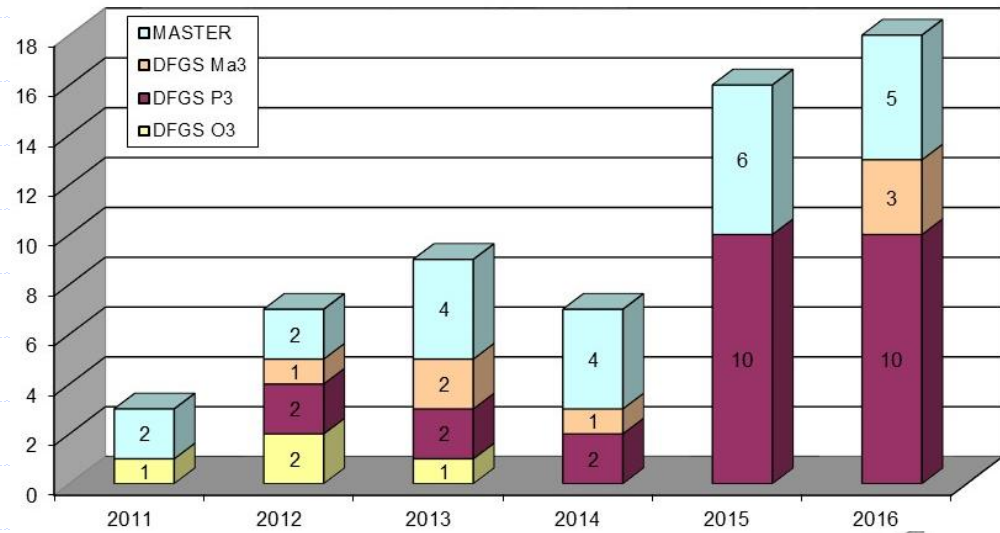
- **Stage de pré-rentrée** (tutorat ou privé)
  - **Fréquentation assidue des ED**
  - **Stratégie et méthode de travail :**
    - Présence en cours magistraux ou téléchargement, fréquentation des salles de travail...
  - **Habiter chez les parents versus seul**
  - **Travail personnel**
- 
- **Classé < 500 en primant**
    - Pour médecine, odontologie, kiné
  - **Classé < 1000 en primant**
    - pour maïeutique, pharma, ergo, polytech
  - **Classé < 1000 au S1**



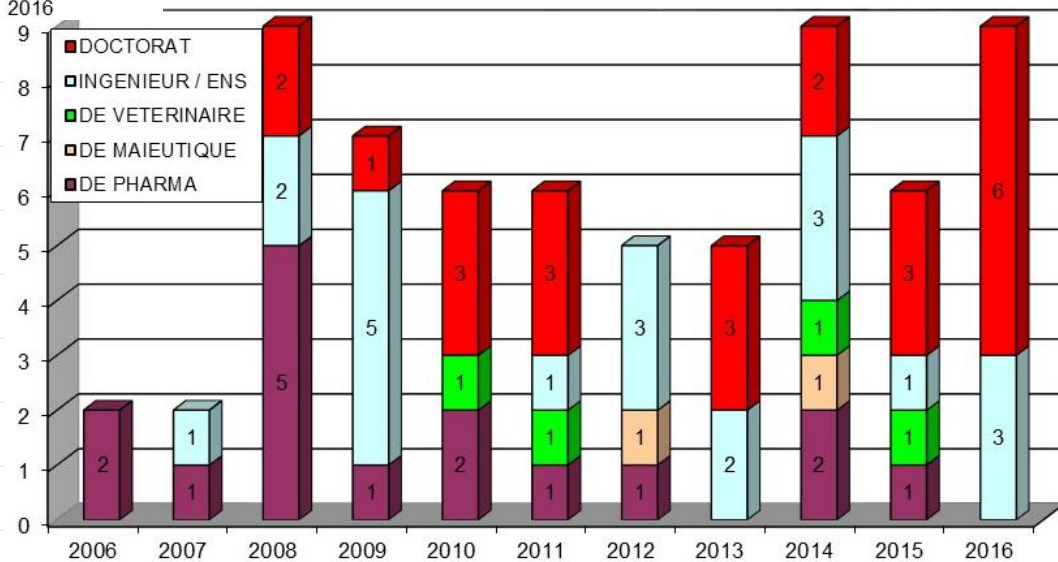


# ADMISSIONS SUR TITRES

PASSERELLES VERS DFGS M2 MONTPELLIER-NIMES



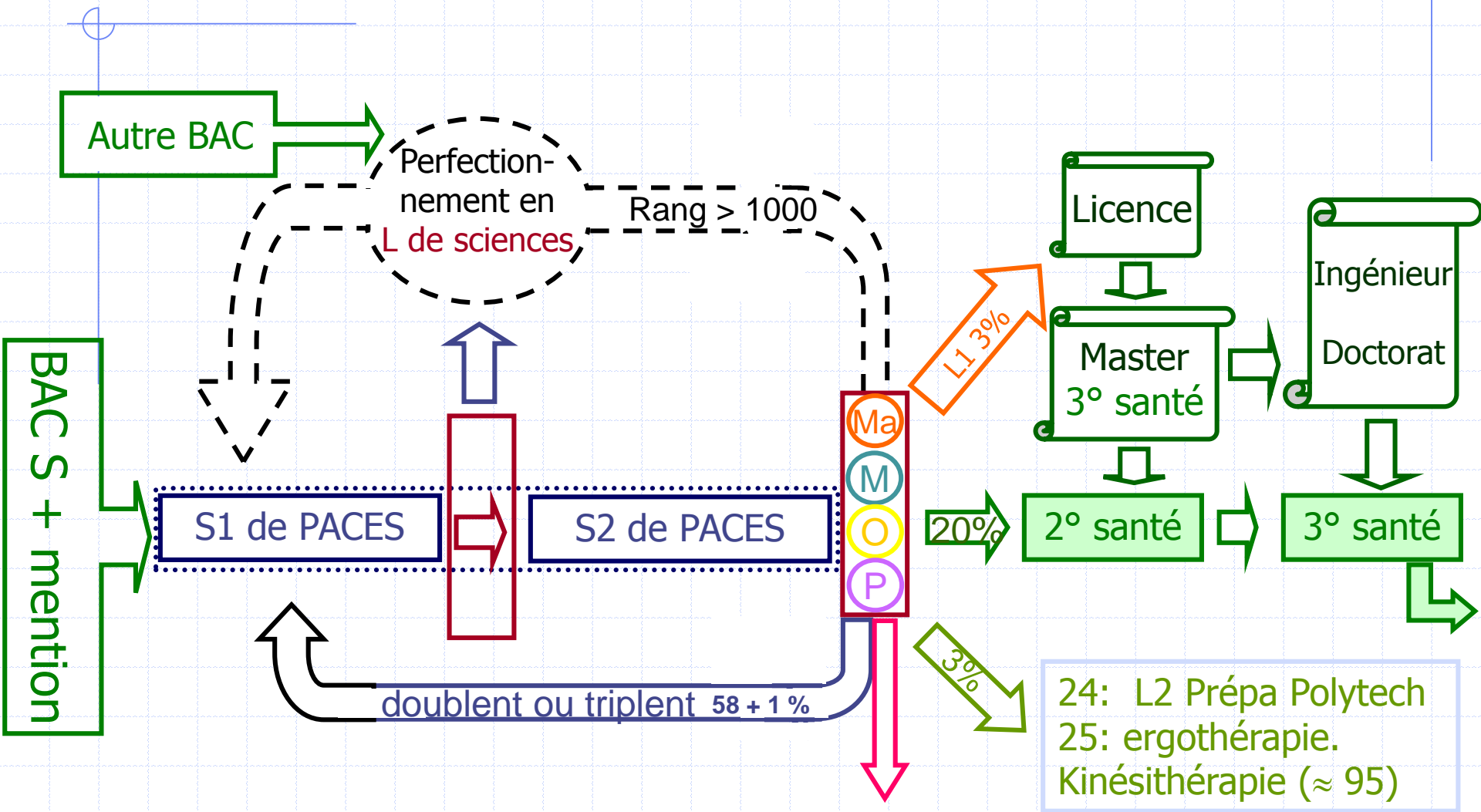
PASSERELLES VERS DFGS M3 MONTPELLIER-NIMES



En 2016, 25 étudiants de 3<sup>o</sup> année de médecine ont été admis sur titres (10,4%) et 215 via la PACES (89,6%)



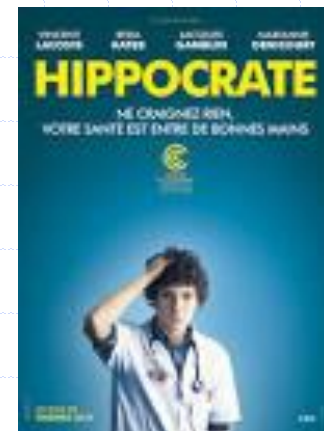
# OPTIMISATION DES CHANCES



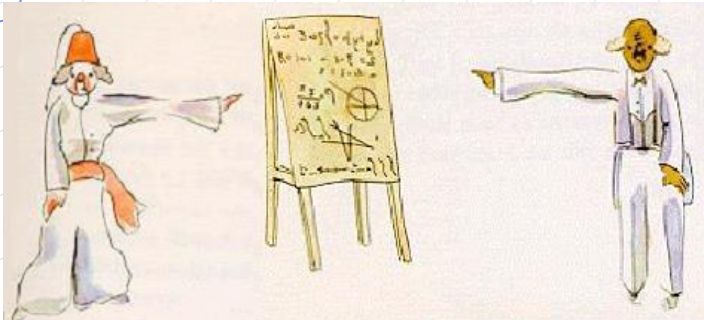
7 % échec + 8 % « absents / hasard »

# AUTO EVALUATION

- Suis-je motivé pour le soin en général ?
  - Spécialisation en fonction de concours (PACES, ECN après 6 ans)
    - Métier souvent différent de celui initialement envisagé
  - Attention aux images d'Épinal du soignant
    - Confrontation à la souffrance et à l'échec thérapeutique
    - Quantité de travail pendant les études et la vie professionnelle
      - résistance physique et psychique, disponibilité, empathie...
- Ai-je le niveau pour une PACES ?
  - Bac S + math, physique-chimie, biologie, (anglais) : > 14/20
    - Sinon, renforcer sa formation scientifique en faculté des sciences avant la PACES.



# MERCI POUR VOTRE ATTENTION



SCUIO-IP

5 bd Henri IV - CS 19044

34967 Montpellier cedex 2

Tél. : 04 67 41 76 00 - [scuio@univ-montp1.fr](mailto:scuio@univ-montp1.fr)

[denis.mariano-goulart@umontpellier.fr](mailto:denis.mariano-goulart@umontpellier.fr)

<http://paces.edu.umontpellier.fr>

<http://scinti.edu.umontpellier.fr>

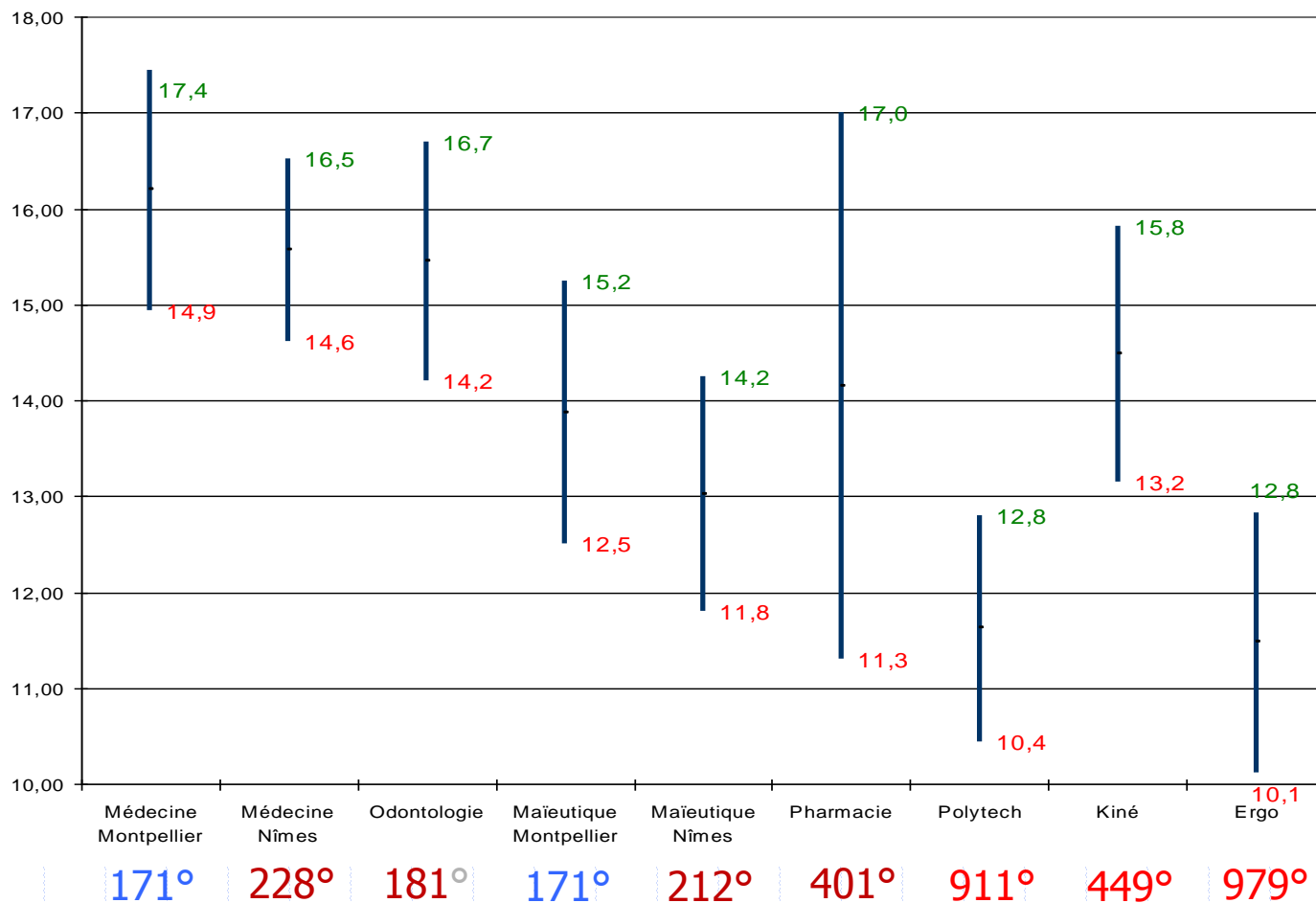




# Compléments

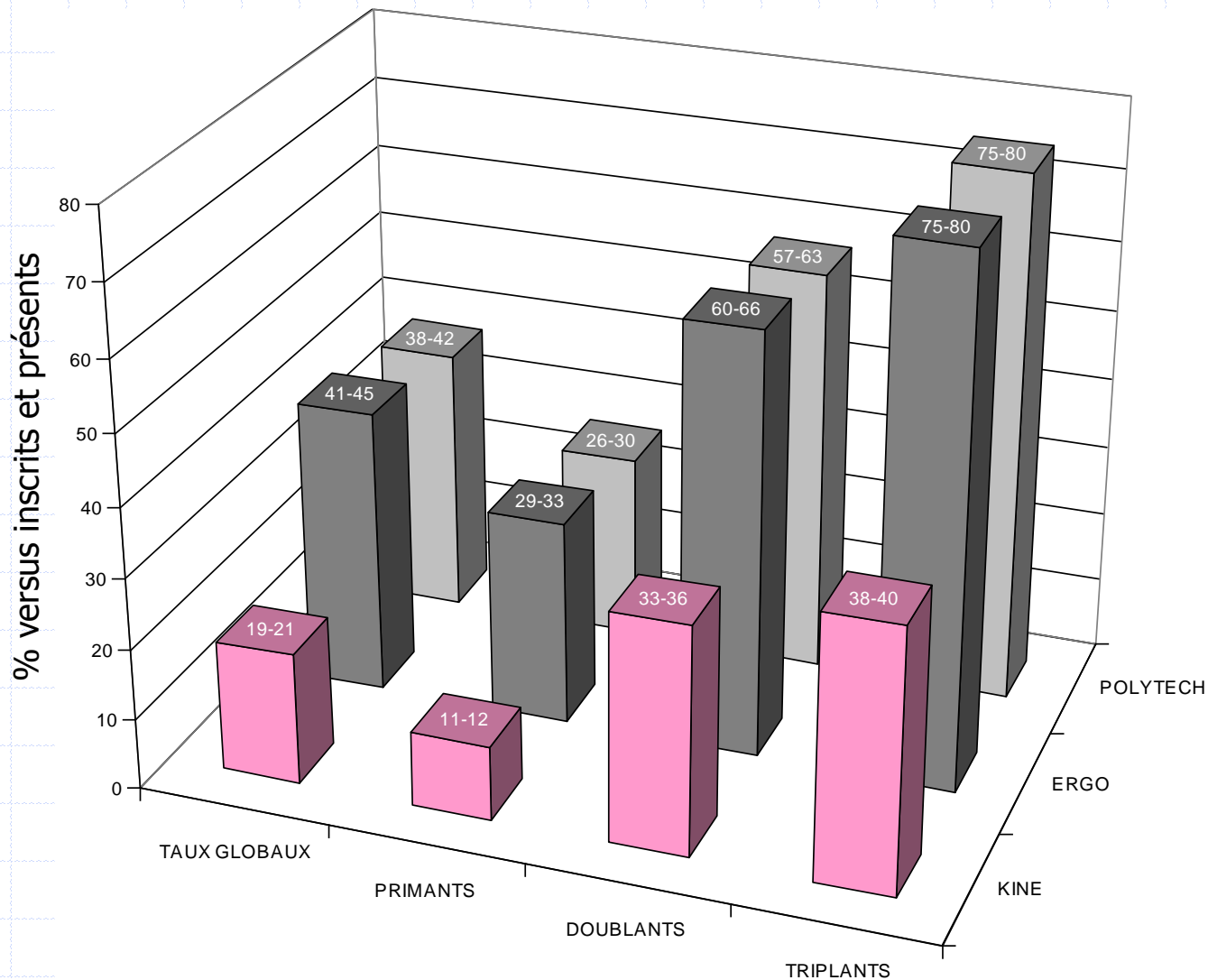


# CONDITIONS D'ADMISSION (2016)





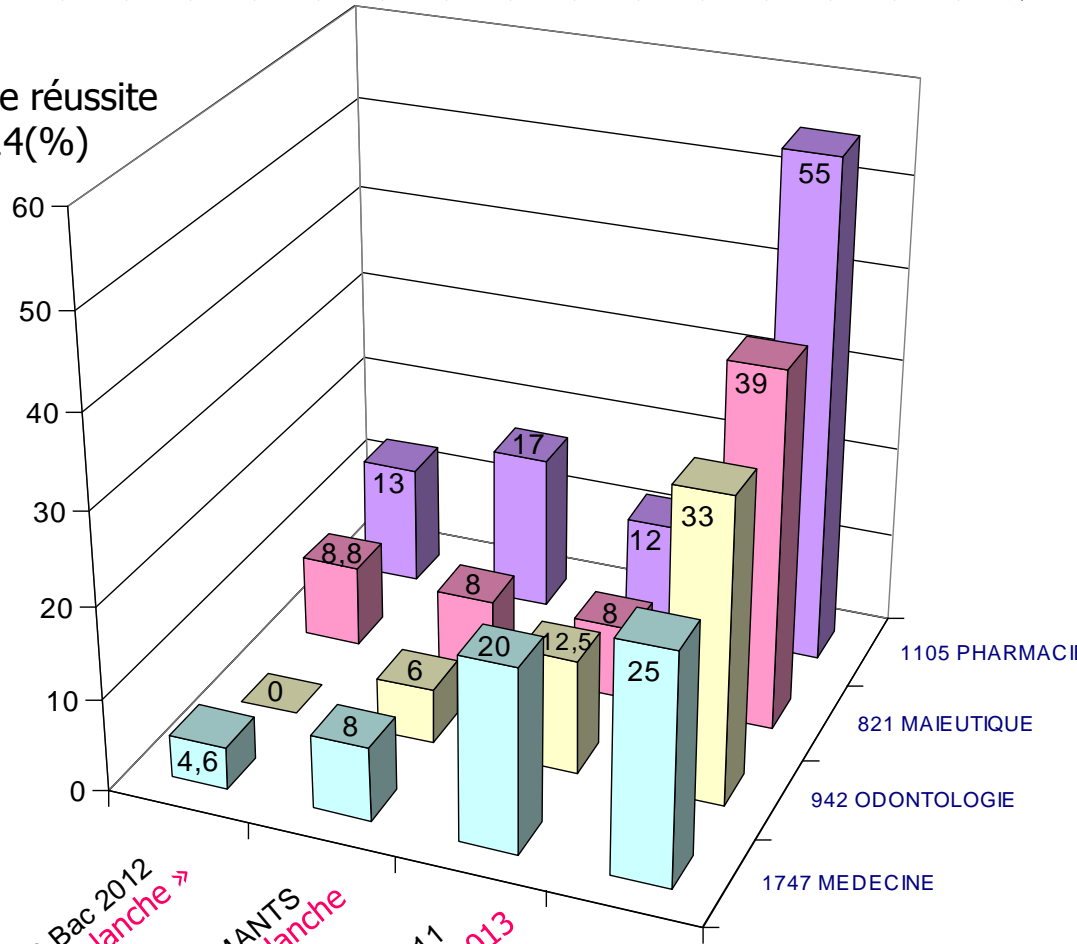
# TAUX DE REUSSITE PASSERELLES





# INTERET D'UNE ANNEE ZERO ?

Taux de réussite en 2014(%)



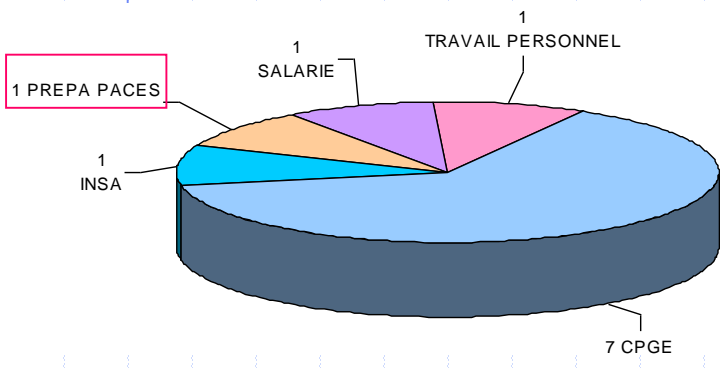
123 PRIMANTS Bac 2012  
2012-2013 « blanche »

1674 PRIMANTS  
sans année blanche

50 DOUBLANTS Bac 2011  
2011-2012 ou 2012-2013  
« blanche »

901 DOUBLANTS  
sans année blanche

Pour le concours médecine :  
11 [4 primants / 7 doublants] / 217  
= 5% des admis avec « année blanche »  
1 seul avait suivi une « prépa PACES »



Donc pas d'intérêt: préférer une formation en licence de sciences ou une entrée immédiate en PACES



# LES ETUDES DE MEDECINE



# Diplôme de Formation Générale en Sciences Médicales

- **Bases scientifiques de la médecine**
  - Anatomie, histologie, physiologie,
  - Sémiologie (clinique, imagerie, para-clinique)
- **Modules intégrés : Systèmes...**
  - cardio-pneumo, locomoteur, néphro-uro, endocrino
  - neurosensoriel, digestif, infections, génétique, immuno.
  - + 2 Modules intégrés de pathologie – thérapeutique.
- **Enseignement pratique**
  - Stage infirmier, AFGSU, TP, sémiologie
  - Stages hospitalier en DFGSM3 (8 mois, dès octobre)
- **UE libres variées médicales**
  - histoire, botanique, tutorat, M1, anglais, sport, méthodologie...
- **Passerelles** : Santé, M, commerce, IEP, ingénieurs, docteurs

PACES
DFGSM2
DFGSM3
DFASM 1
DFASM 2
DFASM 3
DES
Post DES



# Master en Sciences Médicales

- **Modules intégrés de pathologie**

- Stage hospitalier tous les matins
- Cours de pathologie et de thérapeutique l'après-midi
- Cohérence des stages et des cours

- Anglais
- UE libres
  
- M de sciences

PACES
DFGSM2
DFGSM3
DFASM 1
DFASM 2
DFASM 3
DES
Post DES



# Diplôme d'Etudes Spécialisées

## Epreuves Classantes Nationales (ECN) pour tous

Programme: toute la médecine

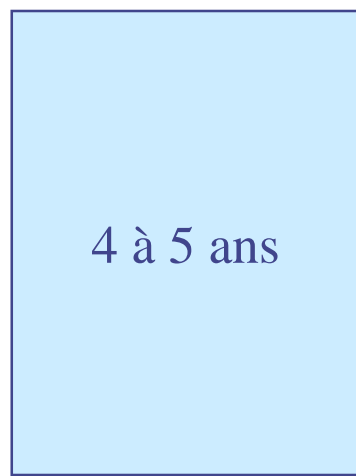
Choix: selon le rang de classement

- de la ville d'affectation
- de la spécialité + la discipline (filiarisation)

## Spécialités (filières)

- Médecine générale (50%)
- Spécialités médicales
- Médecine du travail
- Santé publique
- Spécialités chirurgicales
- Biologie médicale
- Psychiatrie
- Pédiatrie
- Gynéco-obstétrique

3 ans



PACES
DFGSM2
DFGSM3
DFASM 1
DFASM 2
DFASM 3
DES
Post DES





# Diplôme d'Etudes Spécialisées

- Anatomie pathologique
- Biologie Médicale
- Génétique médicale
- Anesthésie réanimation
- Cardiologie
- Dermatologie
- Endocrinologie
- Gastro-entéro-hépatologie
- Hématologie
- Oncologie
- Médecine interne
- Réadaptation
- Néphrologie
- Neurologie
- Pédiatrie
- Pneumologie
- Rhumatologie
- Gynécologie médicale
- Gynécologie obstétrique
- Neurochirurgie
- Chirurgie générale
- Ophtalmologie
- Oto-rhino-laryngologie
- Stomatologie
- Psychiatrie
- Médecine nucléaire
- Radiologie
- Médecine du travail
- Santé publique
- Médecine générale

PACES
DFGSM2
DFGSM3
DFASM 1
DFASM 2
DFASM 3
DES
Post DES



# LES METIERS DE LA MEDECINE

