

BIENVENUE en

Première

Année

Commune aux

Etudes de

Santé

2017-2018

D. MARIANO-GOULART

Président du Jury de la PACES

Président de la Commission Pédagogique de la PACES

ORGANISATION DE LA JOURNEE

Matin :

- 9h00 **Accueil**, doyens des l'UFR de PACES
- 9h15** **Organisation des enseignements & concours**, Pr. Mariano-Goulart
- 10h15 Prévention des **addictions**, Dr. Donnadiou-Rigole
- 10h45 **ENT**, Mmes Volland et Nguyen
- 11h00 Bureau de la Vie Etudiante
- 11h15 **Bibliothèque** Universitaire
- 11h30 **Tutorat**
- 11h45 **Corpo**

Après-midi : Informations sur les filières et métiers de la santé

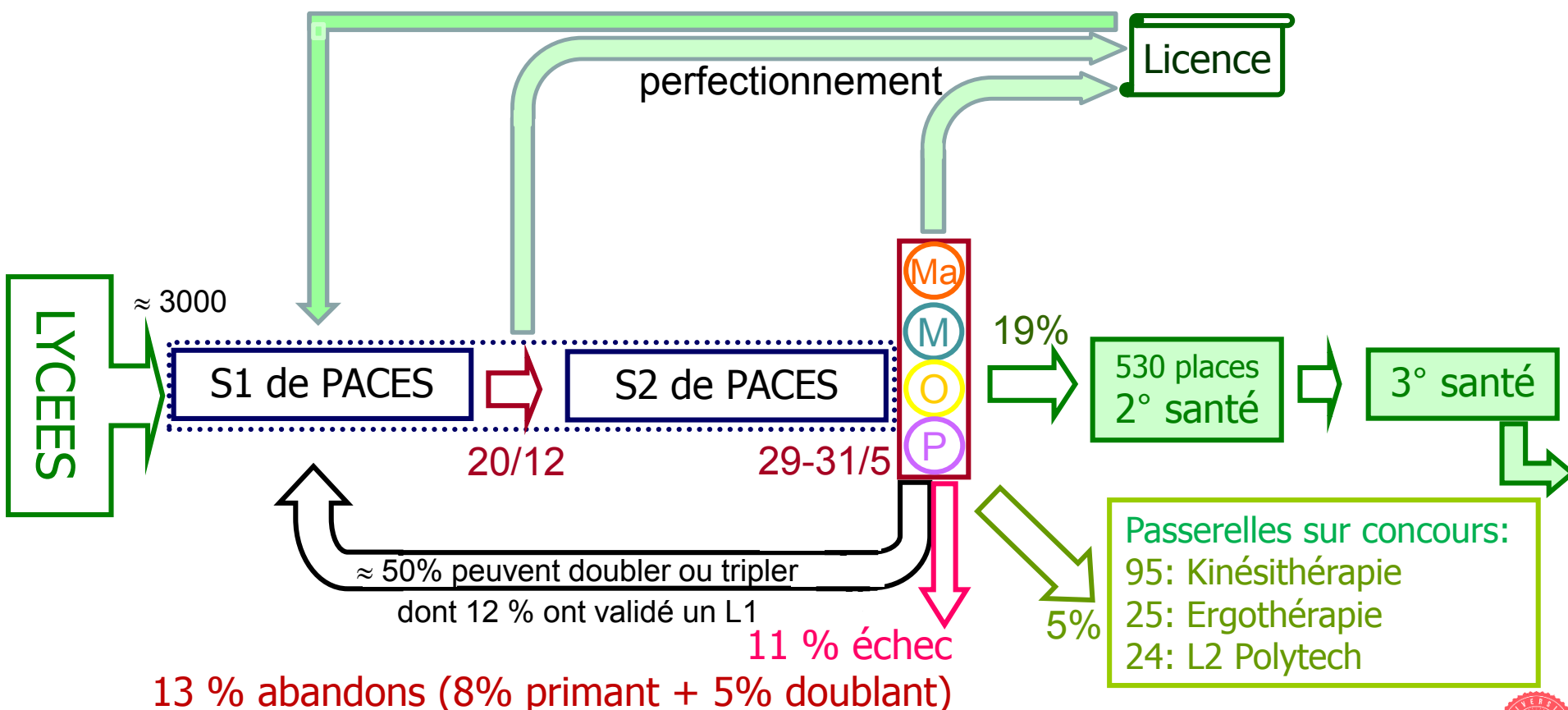
- 14h00 Filière **Maïeutique**, Mme Lecointe
- 14h30 Passerelle **Ergothérapie**, Mme Izard
- 14h45 Filière Pharmacie, Pr Bonnet, doyenne de l'UFR de pharmacie
- 15h15 Passerelle **Polytech'Montpellier**, Mme Guerrini
- 15h30 Filière **Odontologie** (Pr Levallois)
- 16h00 Passerelle **Masso-kinésithérapie**, M. Rouvière
- 16h15 Les métiers liés à la **recherche**, Pr Le Clézio, Matecki
- 16h30 Passerelle **Manipulateur en Electro-radiologie**, Dr. Pujol
- 16h45 Filière **Médecine**, Pr Cyteval

Les concours de PACES

Loi du 7/7/09, arrêtés du 28/10/09, 26/7/10, 24/4/11, 8/4/2013, BO du 3/1/09 & 28/4/11

But = ↓ échec, formation de base commune, recrutement diversifié

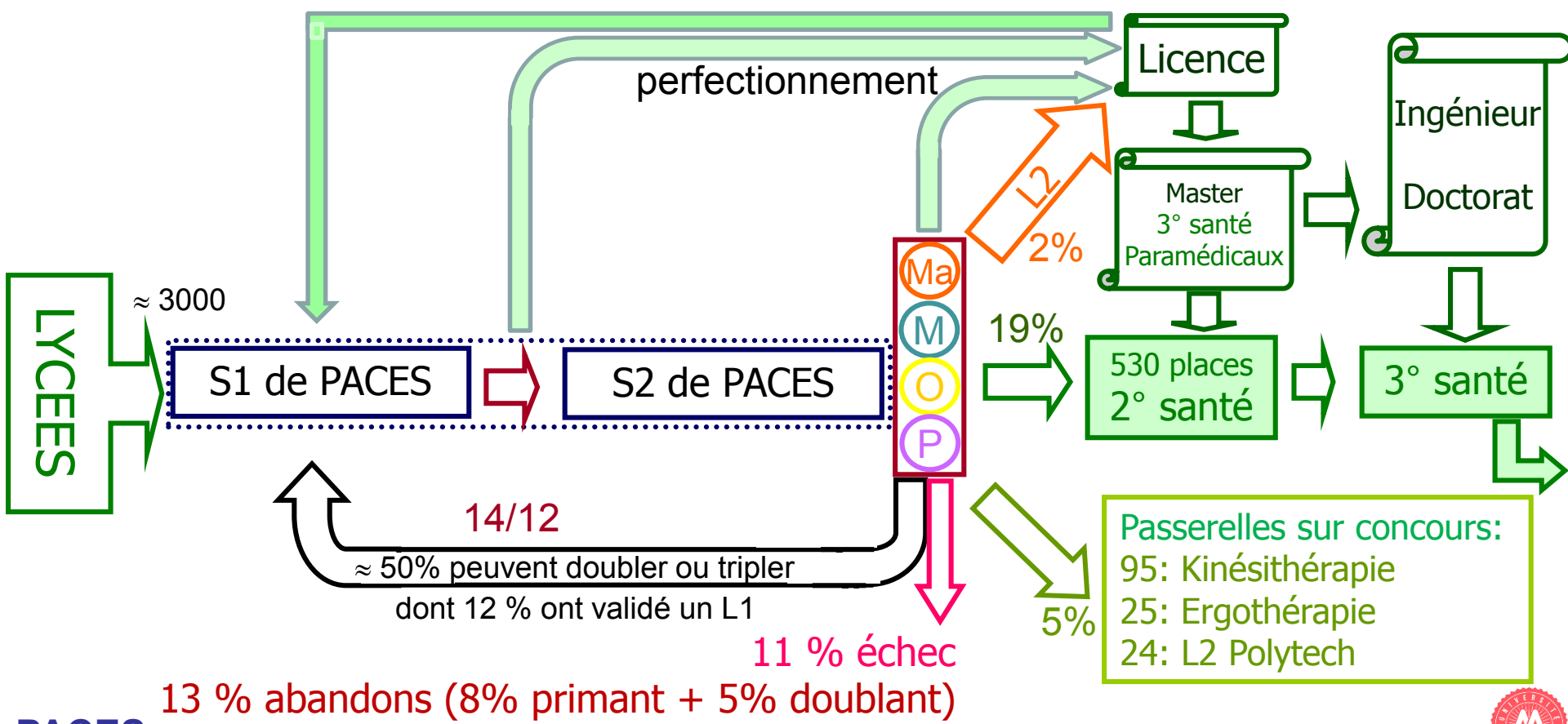
PACES = L1 et Année de concours



La PACES et les PASSERELLES

Loi du 7/7/09, arrêtés du 28/10/09, 26/7/10, 24/4/11, 8/4/2013, BO du 3/1/09 & 28/4/11

But = ↓ échec, formation de base commune, recrutement diversifié



Les Passerelles sortantes

- **Conditions d'accès:**
 - 30 ECTS/S ou **10/20 (arrêté 1/8/11, Art 16)**
 - Accord de l'UFR d'accueil (conventions dans l'UM)
- **En fin de S1:**
 - BTS & DUT: cursus adapté pour **GEII** (Sète)
 - Cursus adaptés en prépas intégrés ingénieurs privées (EPF, HEI, ISEN)
- **En fin de S2**
 - Sur concours: **Kiné, ergo** et **Polytech** à Montpellier
 - Concours infirmiers (**IFSI**): dispense d'écrit si 10/20 (arrêté du 21/12/12)
 - Ecole de **manipulateurs en électroradiologie** de Montpellier (via APB)
 - 2° année d'**IUT chimie** (Aix-Marseille) après mise à niveau en juin-juillet
 - L2 pour intégrer une école d'ingénieur (**Toulouse Tech; Angers**)
 - **2° année de Licence** :
 - STAPS, Ingénierie de la santé (dossier + oral), Sc. de la vie,
 - AES, Economie, Droit & Sc. Politiques, Montpellier Management,
 - MIASH, Sc. Sanitaires & Sociales,

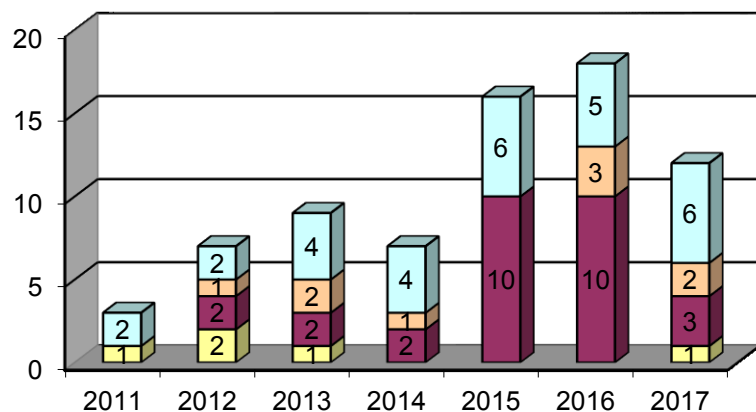
Les Passerelles entrantes (arrêtés 26/7/10 et 24/3/17)

Conditions d'accès aux 4 filières de santé:

- Commission interrégionale (Montpellier-Nîmes, Marseille, Nice),
- Sélection sur dossier puis entretien
- 69 places = 45 en 2^o et 24 en 3^o année de santé
- Niveau M, D ou paramédicaux + 2 ans d'expérience

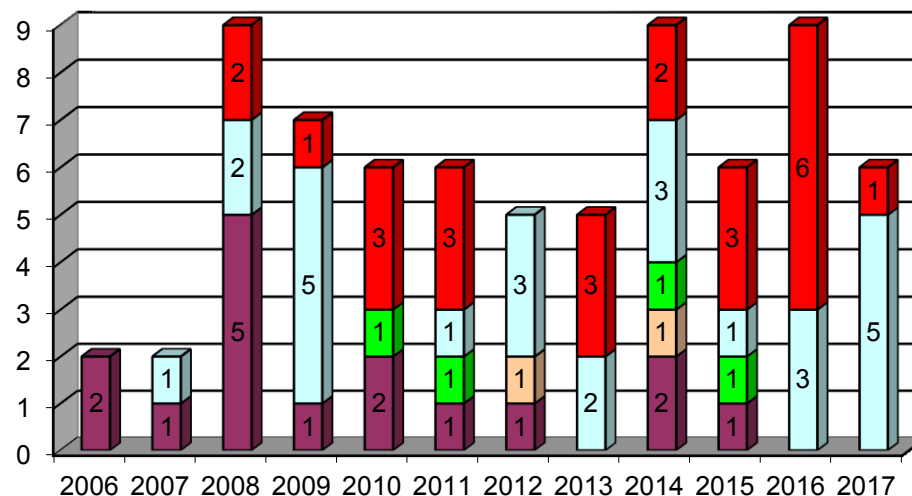
PASSERELLES VERS DFGS M2 MONTPELLIER-NIMES

■ DFGS O3 ■ DFGS P3 ■ DFGS Ma3 ■ MASTER



PASSERELLES VERS DFGS M3 MONTPELLIER-NIMES

■ DE PHARMA ■ DE MAIEUTIQUE ■ DE VETERINAIRE ■ INGENIEUR / ENS ■ DOCTORAT



ORGANISATION GENERALE

- 2 Semestres, concours en deux parties.
- Inscription en janvier de **0 à 7 concours**
 - 2 ans de préparation au plus sauf dérogation, sans réorientation forcée
 - Annulation d'inscription possible jusqu'au 10 octobre
 - Inscription aux concours à faire début 2018 (filières & **passerelles**).

ORGANISATION GENERALE

- 2 Semestres, concours en deux parties.
- Inscription en janvier de **0 à 7 concours**
 - 2 ans de préparation au plus sauf dérogation, sans réorientation forcée
 - Annulation d'inscription possible jusqu'au 10 octobre
 - Inscription aux concours à faire début 2018 (filières & passerelles).
- **Cours magistraux sur un des 3 sites chaque matin**
 - Vidéotransmission en direct sur 2 sites le matin, en différé sur 3 le soir
 - Rotation des sites: Flahault → Carémeau → A de Villeneuve (3 semaines)
- 2 h d'ED + 2 h de Tutorat + Travail personnel ≈ 6 à 8 h
- ENT : documents pédagogiques (cours, vidéos)
- <http://paces.edu.umontpellier.fr>

http://paces.edu.umontpellier.fr

ACCUEIL | FUTUR ÉTUDIANT PACES | **ÉTUDIANT EN PACES** | APRÈS LA PACES

/// ÉTUDIANT EN PACES

- DEMANDE DE TRIPLEMENT

Lettre et dossier de demande triplement 16-17 à remettre au plus tard le lundi 12 juin 2017 à 16h00

+ EMPLOI DU TEMPS ET CALENDRIERS

+ RÉGLEMENTATION ET INFORMATIONS CONCOURS

+ NUMERUS CLAUSUS

+ COURS EN LIGNE

+ INFORMATIONS SUR LES CONDITIONS D'ADMISSION DANS LES FILIÈRES

+ TUTORAT

+ LA MÉDECINE PRÉVENTIVE

+ ÉTUDIANT EN SITUATION DE HANDICAP

+ RÉINSCRIPTIONS

+ RÉORIENTATIONS ET PASSERELLES

+ INFORMATIONS GÉNÉRALES ADMISSION EN 2ÈME ANNÉE DES FILIÈRES DE SANTÉ

ACTUALITÉS

Nombre d'inscrits par filière en 2016-2017 :

- Maïeutique : 843 inscrits
- Médecine : 2011 inscrits
- Odontologie : 951 inscrits
- Pharmacie : 1161 inscrits

Stage de prérentrée (SPR) organisé par les tutorats sur les 3 sites : du 21 août au 2 septembre 2017

Rentrée 2017/2018 :

- Vendredi 1er septembre 2017 de 9h à 17h30 : journée d'accueil (tous les étudiants)
- Lundi 4 septembre : Début des cours de 8h à 12h pour le Groupe A, début des cours de 14h à 18h pour le groupe B

Année universitaire 2017-2018 : date limite pour se désinscrire le lundi 10 octobre 2017

Dates de concours 2017-2018 :

- Mercredi 20 décembre 2017 (jour de réserve en cas d'incident sur une ou plusieurs épreuves du 20 décembre : jeudi 21 décembre 2017)
- Mardi 29, mercredi 30 et jeudi 31 mai 2018 (jour de réserve en cas d'incident sur une ou plusieurs épreuves des 29, 30 ou 31 mai : vendredi 1er juin 2018)

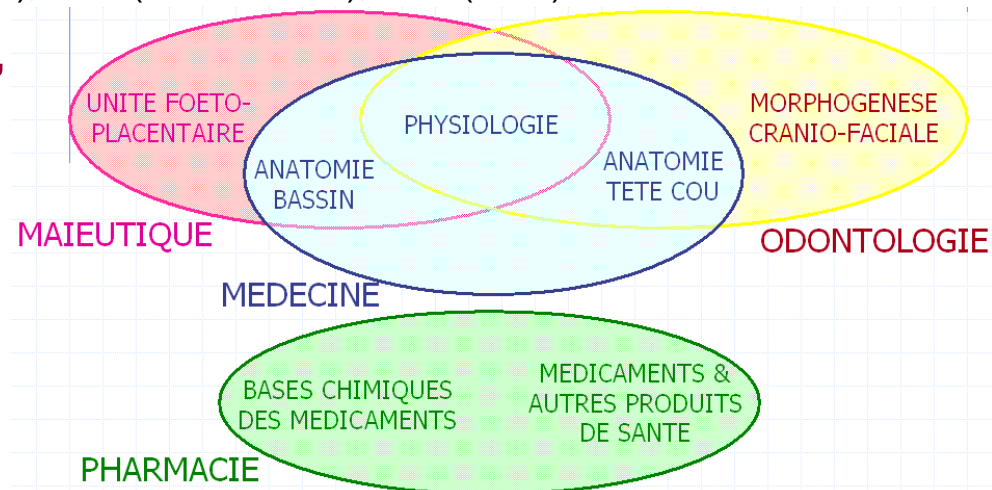
PROGRAMME

- **Semestre 1 (QCM):**
 - 4 UE communes, 300 points (47%), 30 ECTS
 - UE 1 (chimie), UE2 (cellule & tissus), UE3A (physique), UE4 (proba. & stats)

- **Semestre 2 (QCM sauf UE7):**
 - 4 UE communes, 240 points (37%), 20 ECTS
 - UE3B (physique), UE5 = (anatomie), UE6 (médicament), UE7 (SHS)

- 1 UE Spécifique mutualisée,
10 points (2%) , 1 ECTS
 - Génétique

- 2 à 3 UE spécifiques,
90 points (14%), 9 ECTS



- 6 classements de filières + 3 pour les passerelles

CALENDRIER PREVISIONNEL

• SEMESTRE 1

- Fin septembre: **Modalités du contrôle des connaissances, programme** des UE communes (BO 3/12/2009) & spécifiques
- Cours magistraux du 4/9 - 7/11 (10 semaines) + ED du 11/9-17/11 (révision)
- Concours S1 : **20 décembre (secours : 21/12)**, parc Expo Fréjorgues

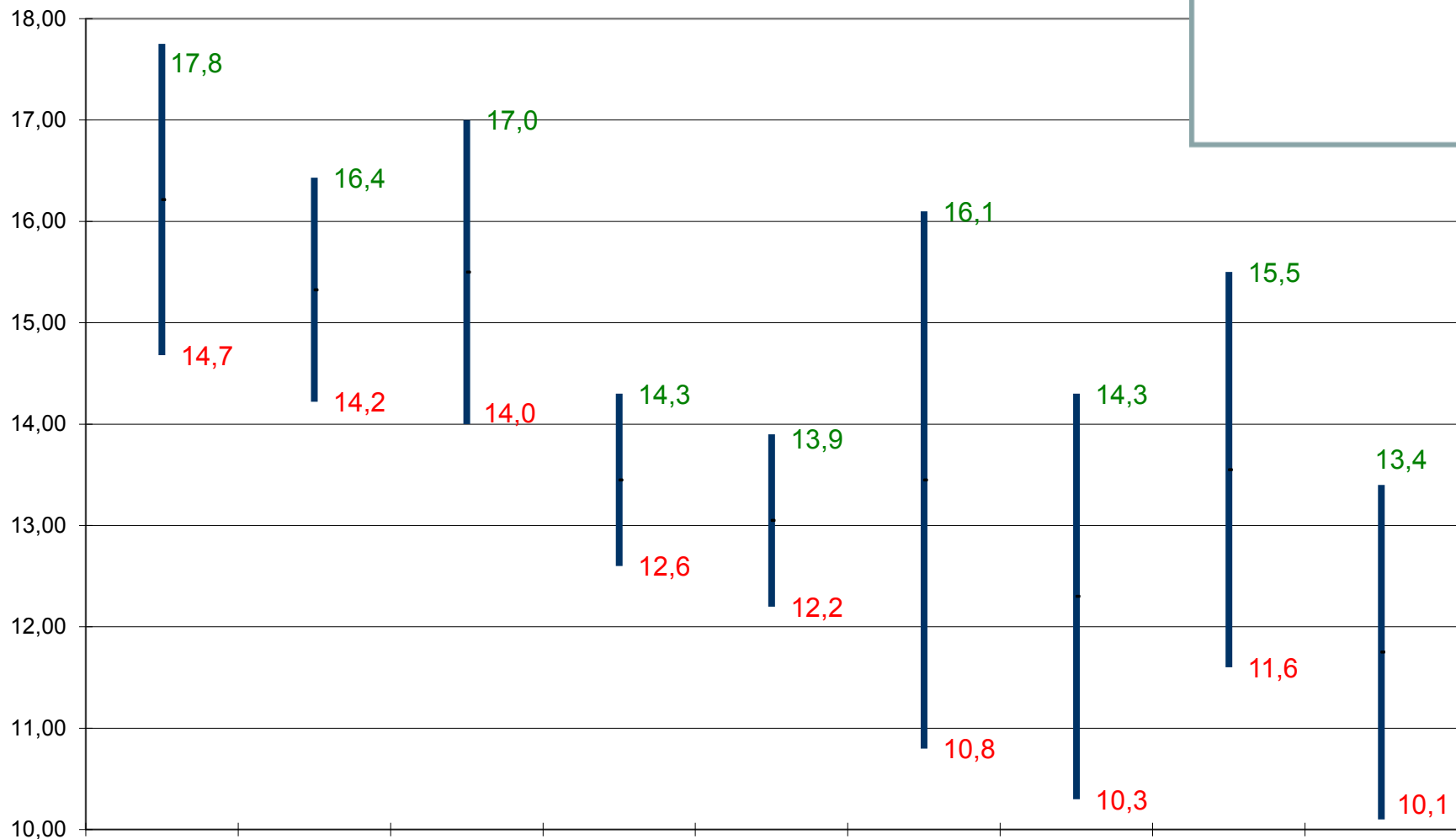
• SEMESTRE 2

- Reprise des CM+ED début janvier, UE communes puis Spécifiques.
- Fin janvier-début février:
 - Publication du classement S1
 - **Inscriptions pédagogiques (obligatoires pour présenter un concours)**
 - **Première hiérarchisation des filières & passerelles choisies**
- Concours du **29 au 31 mai (secours le 1/6)**
- Classements par filières publiés fin juin-début juillet
- Fin juin – Début juillet : **hiérarchisation des filières & passerelles souhaitées**
- 2° semaine de juillet: publication des admissions, réunion d'affectation.
- **Présence physique à Montpellier-Nîmes indispensable jusqu'au 14/7**
- Rester joignable par courriel & téléphone en juillet

Convocation Service Commun de Médecine Préventive et de Promotion de la Santé

- Convocation durant l'année de PACES
 - Obligatoire
 - Possibilité d'appeler pour changer la date de rendez-vous
 - Vérification de l'état vaccinal: apporter votre carnet de vaccinations à jour
 - Délivrance d'un certificat d'immunisation par le SCMPPS, condition nécessaire d'admission en 2° année.
- 4 vaccinations obligatoires pour accéder en 2° année de santé:
 - Diphtérie, Tétanos, Polyomyélite
 - Résultat d'une intra-dermo réaction à la tuberculine
 - Hépatite B avec preuve d'une immunisation efficace
- Si vous n'êtes pas vacciné contre l'hépatite B (ou si doute):
 - S'enregistrer au SCMPPS et s'y informer sur l'octroi de vaccins (pénurie)
 - Attention: 2 injections à 1 mois d'intervalle, sérologie à 2 mois et 3° injection à un an

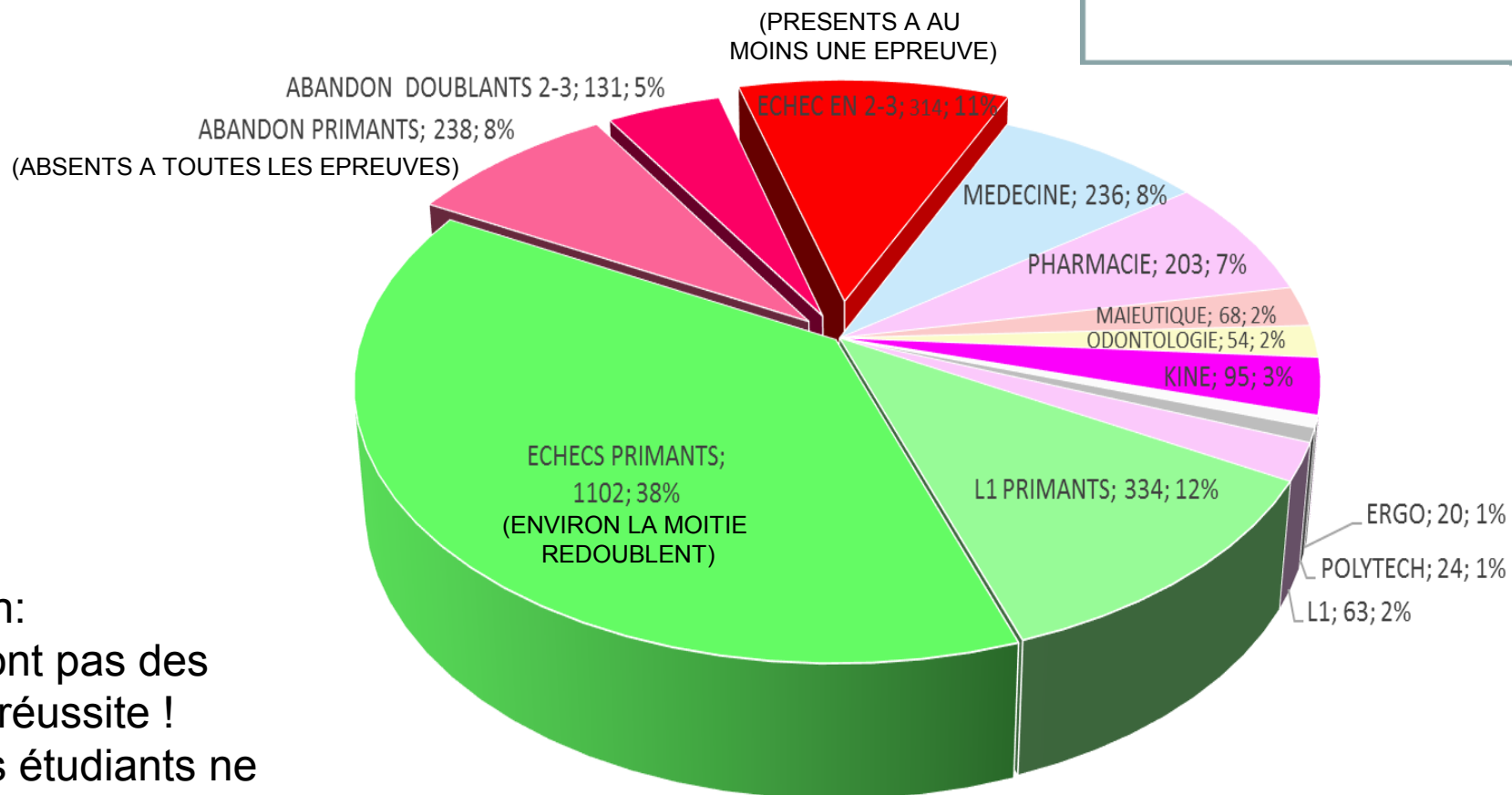
ADMISSIONS EN 2017: Moyennes & rangs



	Médecine Montpellier	Médecine Nîmes	Odontologie	Maïeutique Montpellier	Maïeutique Nîmes	Pharmacie	Polytech	Kiné	Ergo	Rang du dernier admis
inscrits	197	268	200	189	216	499	1040	721	1081	
	2011		951		843	1161	2523	2011	2523	

DEVENIR DES PACES EN 2017

38% DES 2882 INSCRITS VALIDENT UNE L1



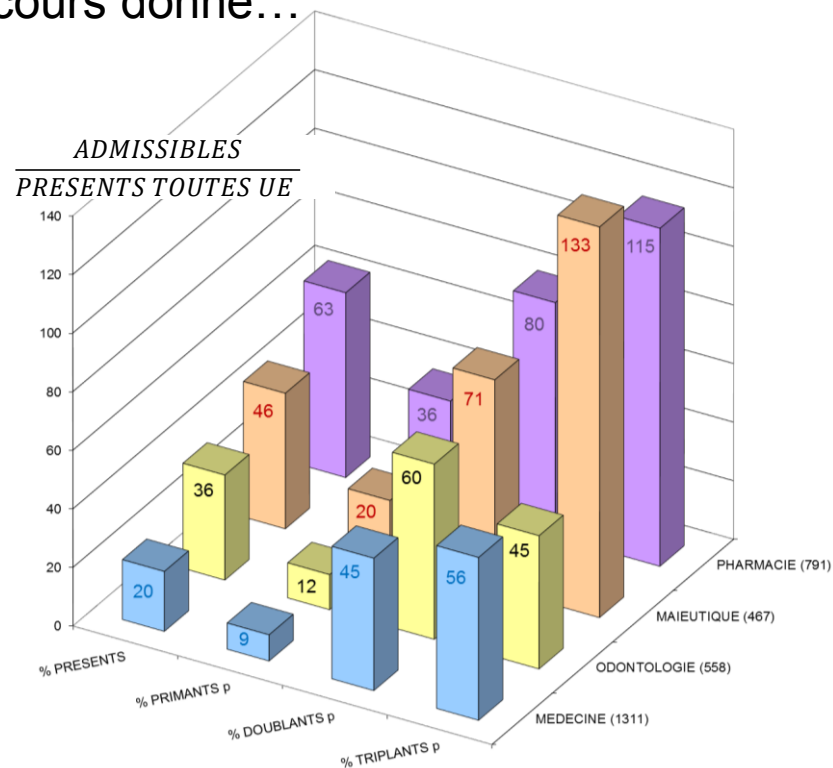
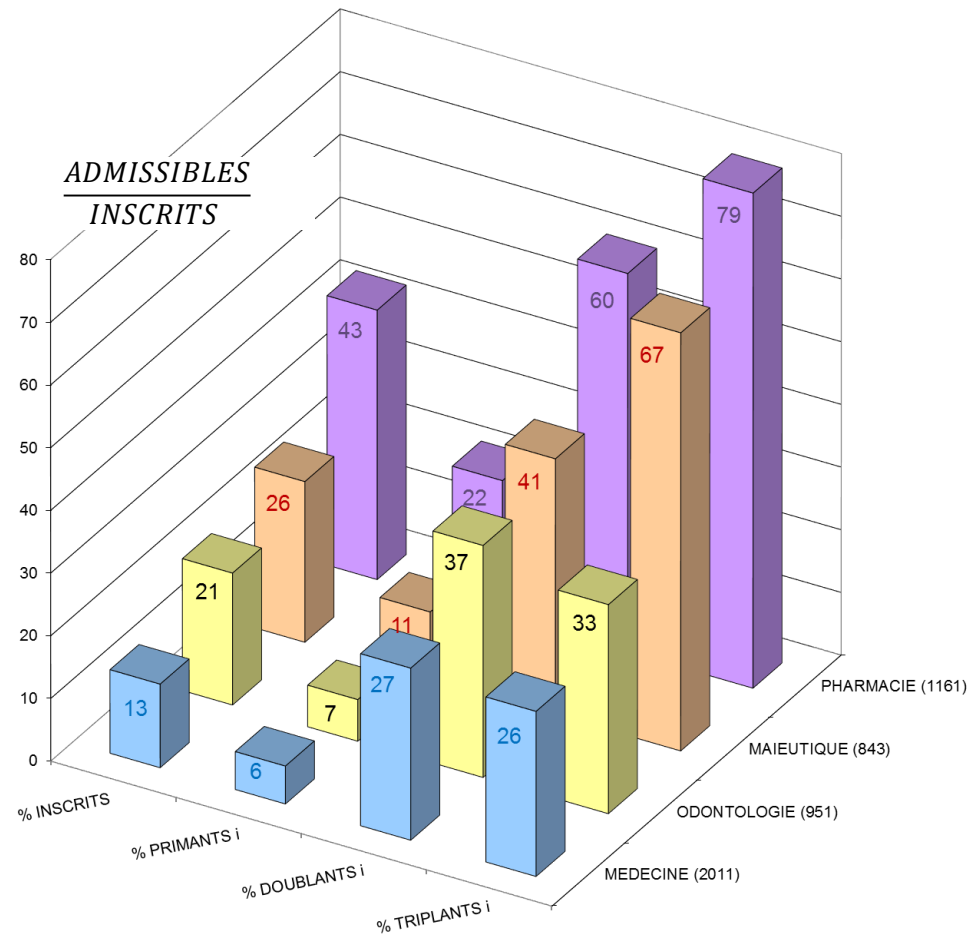
Attention:
ce ne sont pas des
taux de réussite !
(tous les étudiants ne
s'inscrivent pas à tous
les concours).

ADMISSIONS EN 2017 : % de réussite

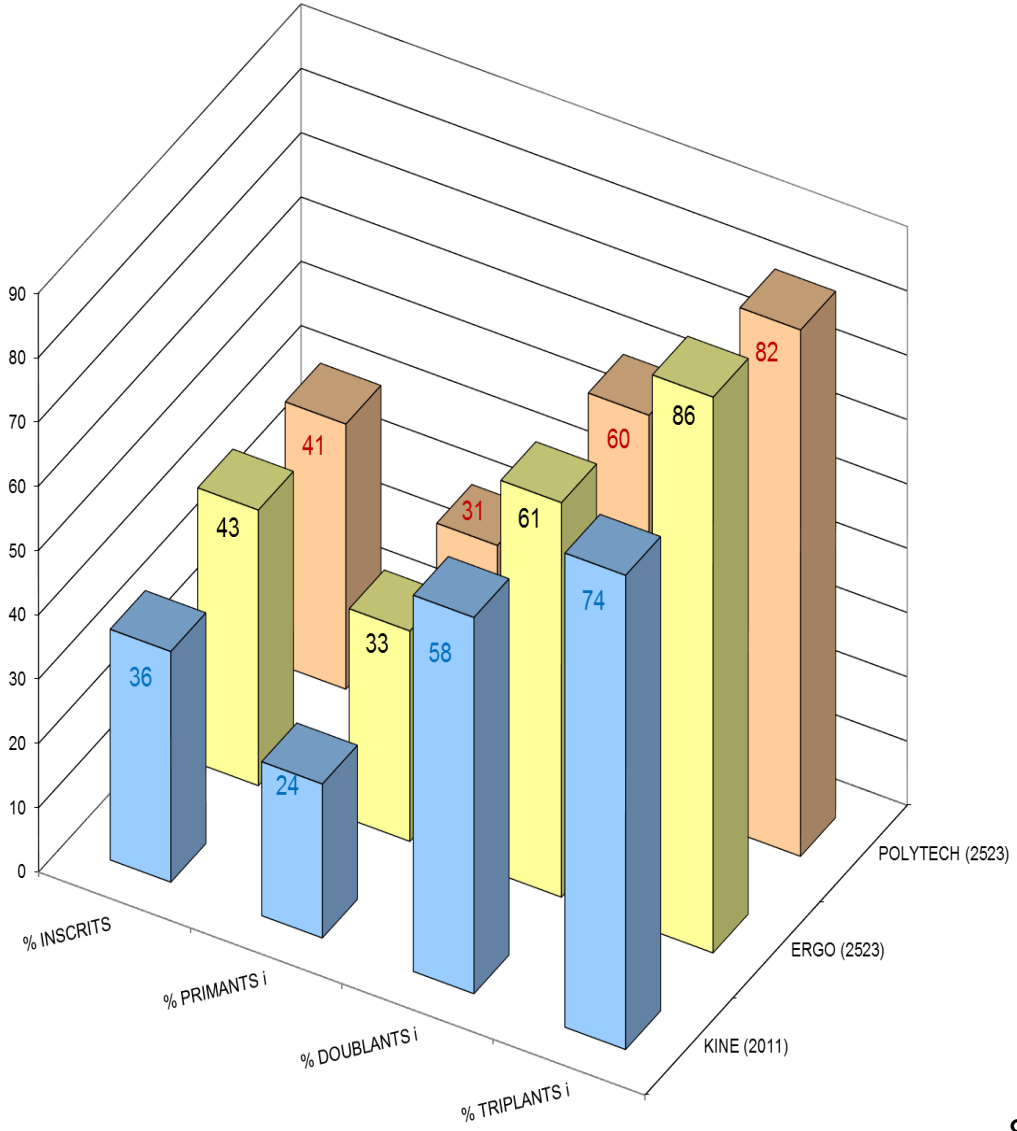
561 admis en filière santé pour 2523 IP

$$561/2523 = 22\%$$

mais seulement 54 à 68% des inscrits ont participé à toutes les épreuves d'un concours donné...



ADMISSIONS EN 2017 : % de réussite

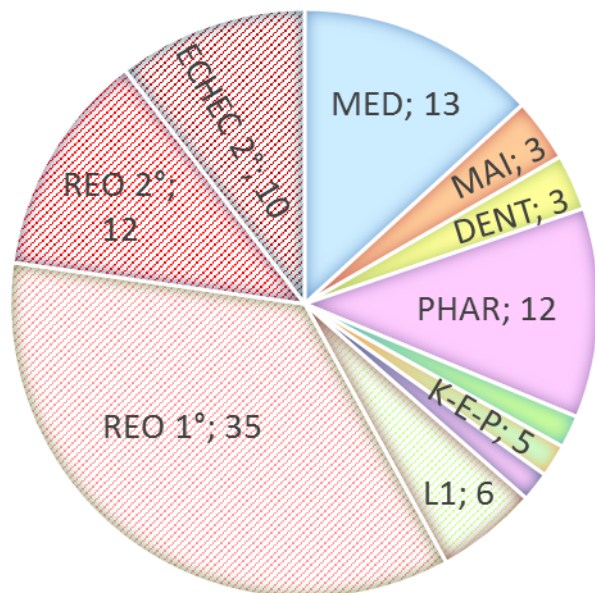


89-90% d'inscrits présents aux UE communes



SUIVI SUR 3 ANS D'UNE CLASSE D'AGE

PRIMO-INSCRITS EN 2015



2015: 31 % SANTE + 5% K-P-E + 6% L1 = 42%

2014: 32 % SANTE + 3% K-P-E + 8% L1 = 43%

2013: 37 % SANTE + 1% K-P-E + 8% L1 = 46%

2012: 37 % SANTE + 8% L1 = 45%

2011: 41 % SANTE + 8% L1 = 49%

Moyenne en France en 2011: 37% FILIERE SANTE (versus 41% à l'UM)

Ref. L Fauvet (MENESR) et al, *Études et Résultats*, n°927, Drees, 7/2015.

L'UM est une université de sélectivité moyenne en PACES

INSEE 2016 « France, portrait social », 2016, INSEE, p. 32 :

Succès en L (en 4 ans) = 38,5% (Sciences) et 40% (Lettres, langues, arts, SHS, droit, AES).

Les étudiants de PACES valident plus souvent une L1

FACTEURS DE REUSSITE

• FACTEURS INDEPENDANTS POUR MEDECINE :

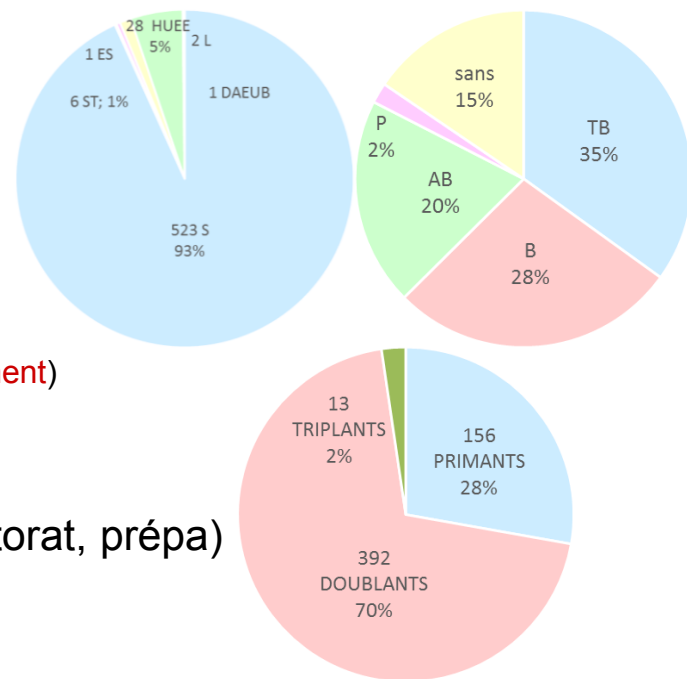
- Bac **S** avec **mention** (B x 3 ; TB x 12)
- 75 à 100% des UE en **tutorat** (x 6) ou Prépa privée (x 5)
- **Doublant** (x 8)

• AUTRES FACTEURS LIES:

- Stage de pré-rentree,
- Fréquentation assidue des ED
- Stratégie de travail :
 - Suivre **1** fois le CM en l'**annotant** (toujours **présentiel** ou **téléchargement**)
 - fréquenter les salles de travail,
- Ne pas habiter seul
- Nombre d'heures de travail personnel (hors CM, ED, tutorat, prépa)

• CLASSEMENTS INTERMEDIAIRES

- Chances de succès en S2 si **< 1000** au S1
- Chances de succès en redoublant si
 - **< 500** en primant pour médecine, odontologie, kiné
 - **< 1000** en primant pour maïeutique, pharmacie, ergothérapie et Polytech



530 + 31 admis
en filière de santé
en 2017

CONSEILS DE TRAVAIL

Sur l'analyse de 7 années de PACES

- **N'être en compétition qu'avec soi-même**
 - Ni découragement, ni intoxication, mais exigence envers vous-même
- **Travail personnel et méthode de travail définie**
 - **Présence active en CM** ou à domicile sur ENT, pas (trop) de retard
 - S'entraîner aux concours en **ED** et au **tutorat**
 - Tutorat \Rightarrow chances de succès x 6 (concours 2016)
- **Choix des filières et des réorientations, en fonction**
 - de vos aspirations / capacités de travail
 - du nombre d'inscriptions en PACES (primant/doublant)
 - de vos résultats intermédiaires (S1, primant)

MERCI POUR VOTRE ATTENTION



<http://paces.edu.umontpellier.fr>

<http://scinti.edu.umontpellier.fr>

ORIENTATION: SCUIO-IP. 04 67 41 76 00 - scuio@umontpellier.fr

SANTE-SOUTIEN: SUMPPS. 04 34 43 30 70 - smpps@umontpellier.fr

SCOLARITE: PACES. 04 34 43 36 07- paces-bureau@umontpellier.fr